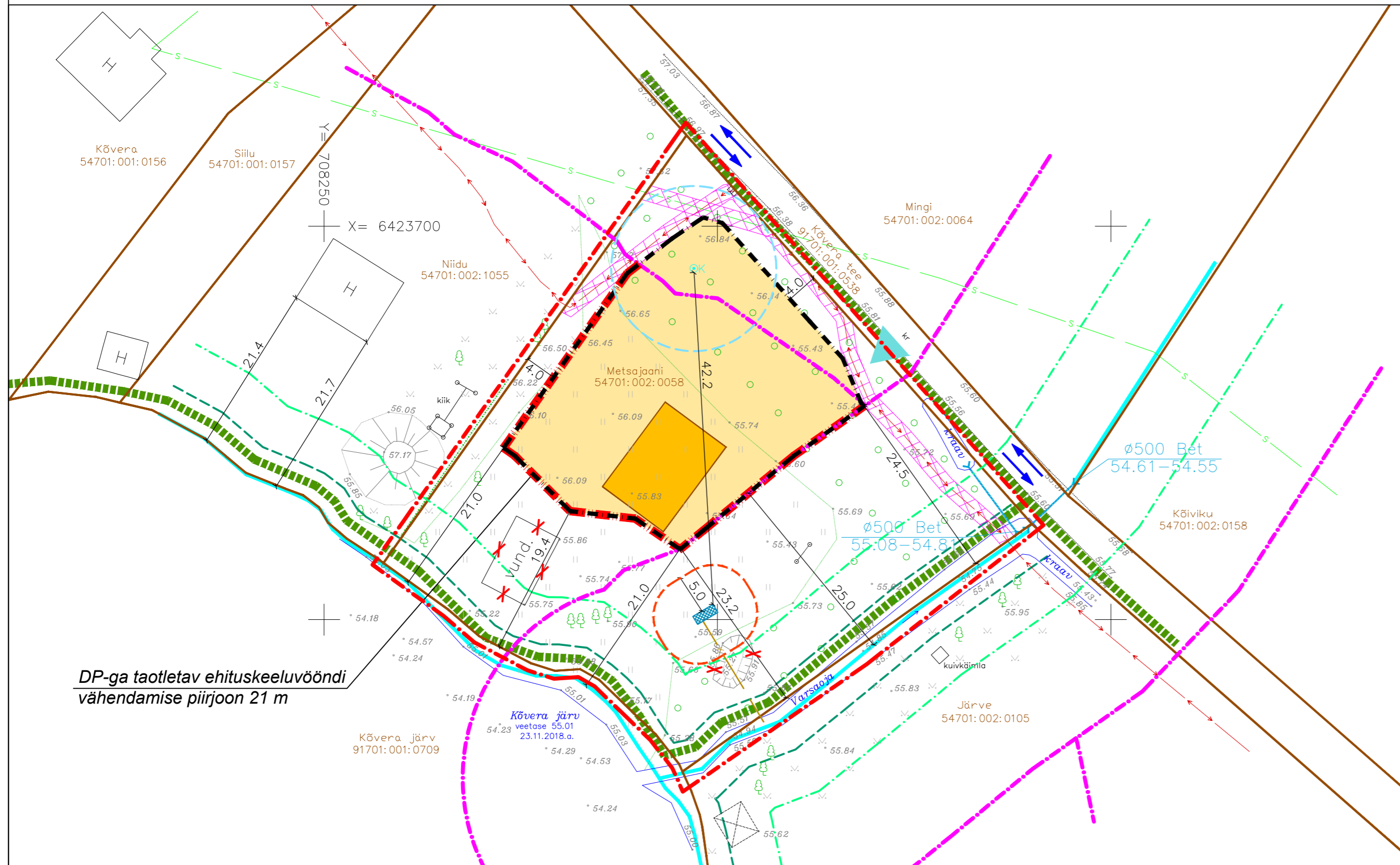
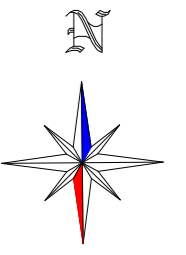


Metsajaani katastriüksuse detailplaneering

PLANEERINGU PÕHIJONNISE ESKIIS



TINGMÄRGID

	DETAILPLANEERINGUALA PIIR
	OLEMASOLEVA KATASTRÜKSUSE PIIR
	VEEKOGU PIIR VASTAVALT PÕHIKAARDILE (vt märkused pkt 2)
	KÕVERA JÄRVE JA VARSAOJA KALDA KALLASRADA 4 m (vt märkused pkt 3)
	KÕVERA JÄRVE JA VARSAOJA KALDA VEEKAITSEVÖÖND 10 m (vt märkused pkt 2)
	KÕVERA JÄRVE JA VARSAOJA KALDA EHITUSKEELUVÖÖND 50 m, 25 m (vt märkused pkt 2)
	PLANEERITUD SALVKAEVU HOOLDUSALA 10 m
	PLANEERTUD KINNISE BIOPUHASTI KUJA 5 m
	DETAILPLANEERINGUGA TAOTLETAV EHITUSKEELUVÖÖNDI VÄHENDAMISE PIIRJON 18 m
	JALAKÄIJATE PÕHILISED LIIKUMISSUUNAD
	PLANEERITUD PUHASTATUD HEITVEE TORU
	OLEMASOLEV SIDEKAABEL
	OLEMASOLEV MADALPINGE ELEKTRIKAABEL
	OLEMASOLEV HOONE
	PLANEERITUD HOONESTUSALA
	ELAMU SOOVITUSLIK ASUKOHT
	OLEMASOLEV KRUUSAKATTEGA SÕIDUTEE
	OLEMASOLEV VEEKOGU/ JÄRV, KRAAV
	PLANEERITUD SERVITUUDI SEADMISE VAJADUSEGA ALA
	OLEMASOLEV KÕRGHALJASTUS/ PUU, PUISTU
	OLEMASOLEVAD SÕIDUSUUNAD
	PLANEERITUD JUURDEPÄÄS KRUNDILE (TINGLIK ASUKOHT)
	PLANEERITUD LIKVIDEERITAV OBJEKT
	PLANEERITUD SALVKAEV
	PLANEERITUD KINNINE BIOPUHASTI
	OLEMASOLEV ELEKTRILIITUMISKILP

MÄRKUSED:

1. Geodeetiline alusplaan mõõtkavas 1:500 on koostatud OÜ Armgal maamõõdubüroo (litsents nr EG10439257-0001) poolt, 23.11.2018. a., töö nr. EGA-31/18. Koordinaadid L-Est süsteemis, kõrgused EH 2000.a. süsteemis.
2. Veekogu piir on joonisele kantud põhikaardilt (alus: looduskaitseadus §35 lg 2), mis on võetud lähtejooneks veekaitse- ja ehituskeeluvööndi ning kallasraja määramisel.
3. Keskonnaseadustiku üldosa seaduse §38 lg 2 kohaselt on kallasraja laius laevatatavatel veekogudel kümme meetrit ning teistel veekogudel neli meetrit. Kallasraja laiust arvestatakse lamekaldal põhikaardile kantud veekogu piirist. Kaldaomanik peab igaühel lubama kallasrada kasutada (§38 lg 4).
4. Katastriüksuse kasutamise sihtotstarbe esitamisel on lähtutud Keskkonnaministri augusti 2018. a. määrusest nr 30 "Katastriüksuse moodustamise kord". Kruntide planeeritud kasutamise sihtotstarve on esitatud 2013 a. koostatud "Ruumilise planeerimise leppemärgid" juhendmaterjali alusel (<http://www.fin.ee/ruumiline-planeerimine>).
5. Planeeringu jooniste juurde kuulub lahutamatu osana detailplaneeringu seletuskiri.

PLANEERITAVATE KRUNTIDE EHITUSÕIGUS JA PÕHILISED ARHITEKTUURINÕUDED

Krundi aadress	Krundi planeeritud pindala	Katastriüksuse kasutamise sihtotstarve	Krundi planeeritud kasutamise sihtotstarve	Hoonete suurim lubatud ehitisealune pind	Hoonete suurim lubatud arv krundil	Hoonete lubatud korruselisus	Hoonete lubatud maksimaalne kõrgus (maapinnast)	Lubatud katusekalle
Metsajaani	3284 m ²	elamumaa 100%	Üksikelamu maa EP	250 m ²	2 hoonet (1 üksikelamu +1 abihoone)	Elamul kuni 2 maapealset korrust (sh teine korrus katusealune korrus), abihoonel 1 maapealne korrus. Maa-aluse korruse rajamine on keelatud.	Elamul kuni 8,5 m, abihoonel kuni 6,0 m	30-45°

TERAV KERA OÜ Reg. nr. 11319822 Sarapu 2, 50705 Tartu e-post: teravkera@gmail.com www.teravkera.ee	Planeeringu koostamisest huvitatud isik Evelly Samun				
	Töö nimetus Metsajaani katastriüksuse detailplaneering				
Projekti juht, maastikuarhitekt Jane Asper	Joonise nimetus PLANEERINGU PÕHIJONNISE ESKIIS				
Maastikuarhitekt-planeerija Merit Mutso	Kuupäev sept. 2020	Joonis 3	Jooniseid 3	Mõõt 1:500	Töö nr DP-20-20