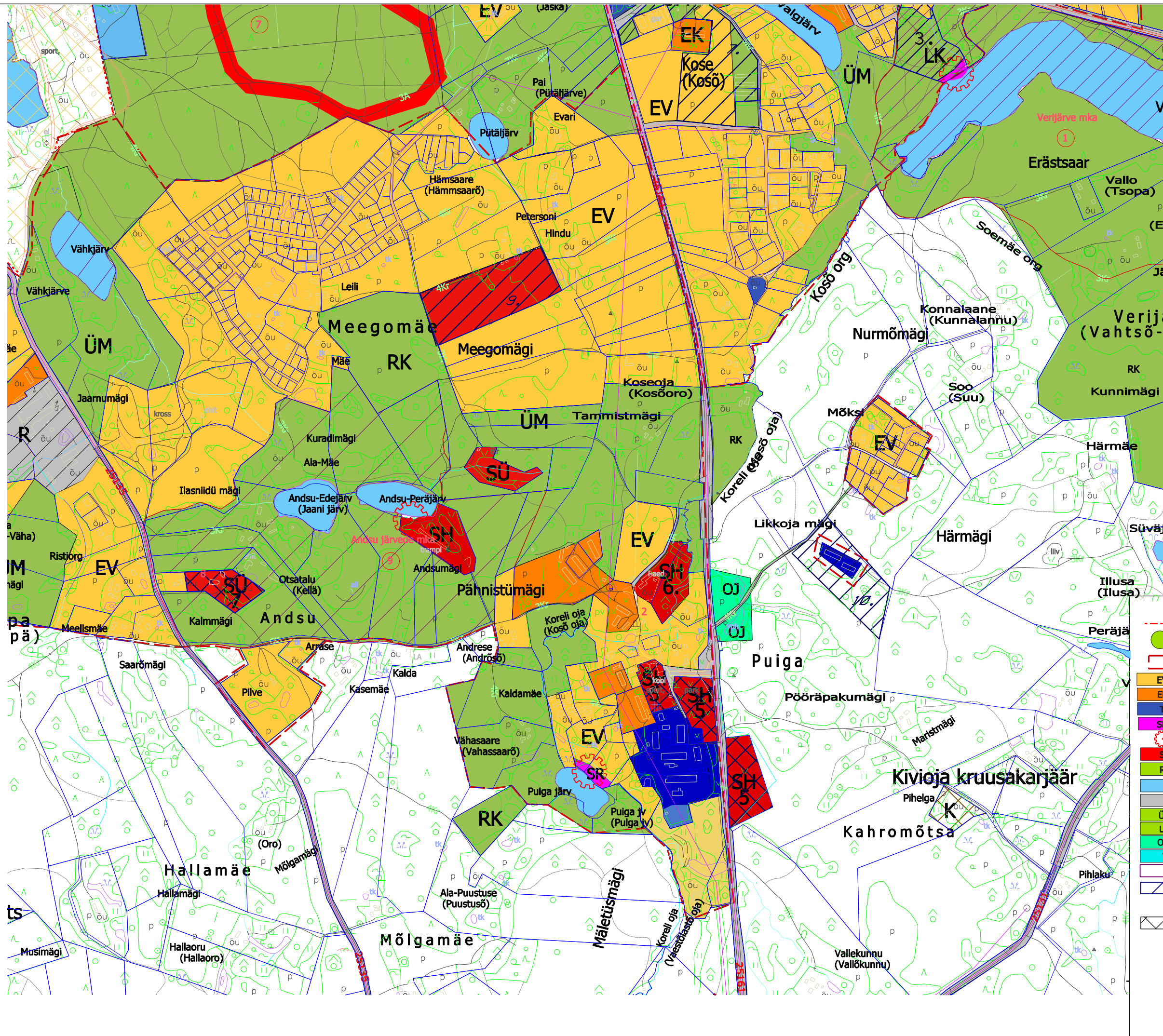


PUIGA ALEVIK



M1:10 000

- Valla piir
- 2 Kaitstav looduse või muinsuskaitse üksikobjekt
- Detailplaneeringu kohustusega ala piir
- EV VÄIKEELAMUMAA
- EK KORRUSELAMUMAA
- T TOOTMISMAA
- SR SUPELRANDADE MAA
- SUPLUKOHHT
- SH HARIDUS - JA TEADUSASUTUSTE MAA
- RK MUUDE ROHELISE VÖRGUSTIKU ELEMENTIDE MAA
- ÜM ÄRIMAA
- LK LIIKLUSMAA
- OJ ÜLDKASUTATAVATE HALJASALADE MAA
- V KAITSEALUNE MAA
- JÄÄTMEKÄITLUS MAA
- VEEKOGUDEALUNE MAA
- NATURA 2000 HOIUALA
- Munitsipaalomandisse taotletav maa 10. Nõvaku (maatükk 2 ja 3)
- Munitsipaalomandis olev maa

| | | | |
|---|----------|------------------------------------|------------------|
| OÜ EHITUSNÕUNIK | | Töö nimi: Võru valla ÜLDPLANEERING | Töö nr: 01-06-01 |
| Reg nr. 11139833 Kooli 1-50, 89006 Võru | | Objekti asukoht: Võru vald | |
| Tel. 808 2098, 8332 8215 | | | |
| Koostajad: Kaido Kullamaa | Allkiri: | Tallija: Võru Vallavalitsus | |
| Indrek Ranniku | | Koostamise kuupäev: 2007 | |
| Hele Luigujõe | | Stadium: ÜP M50t: 1:10000 | |
| Joonis | 8 | PUIGA TIHEASUSTUSALA TSONEERING | |