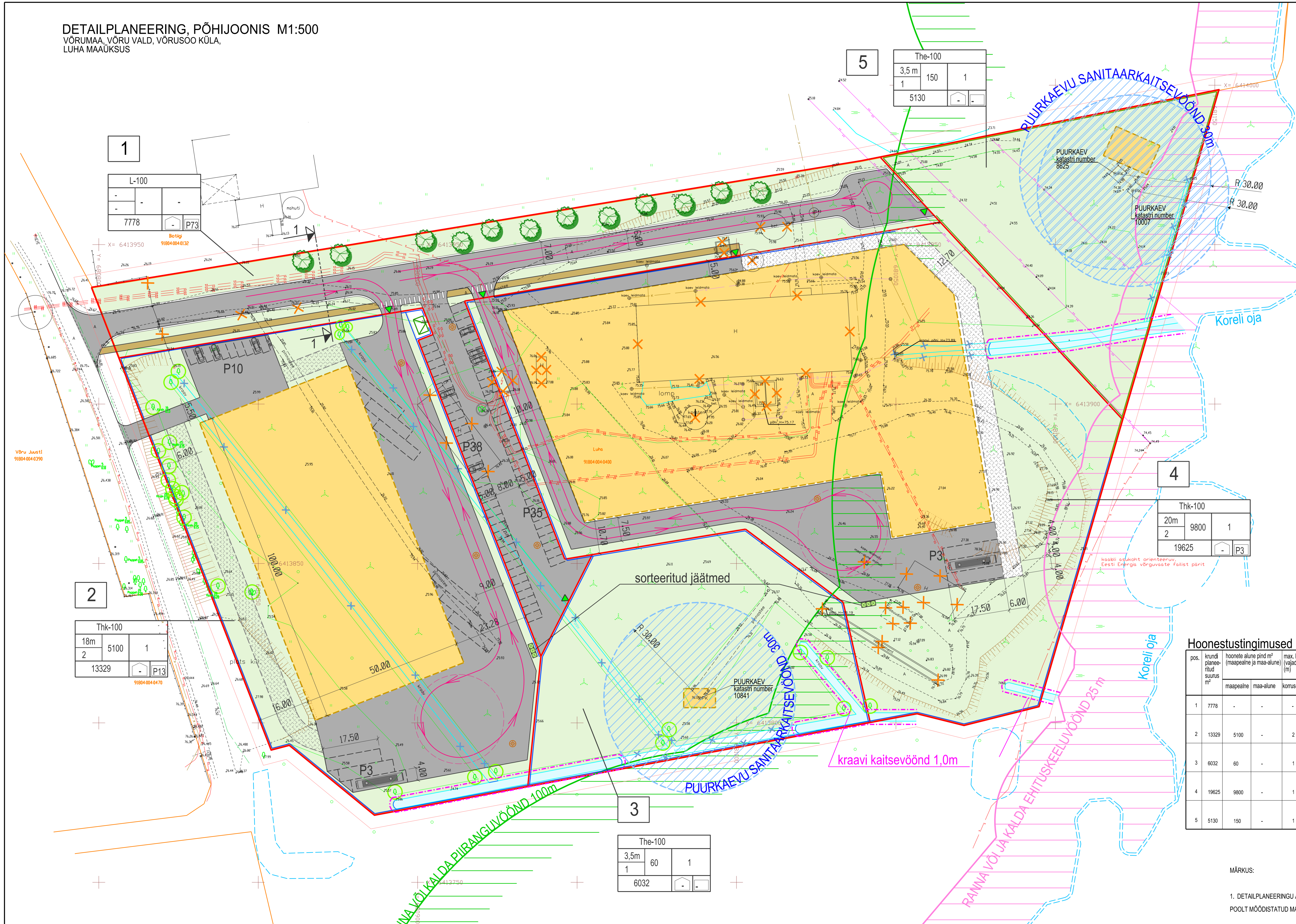


DETAILPLANEERING, PÕHIJONIS M1:500  
 VÕRUMAA, VÕRU VALD, VÕRUSOO KÜLA,  
 LUHA MAAÜKSUS



**1**

L-100	
-	-
7778	P73

Botig 91804004132

**5**

The-100		
3,5 m	150	1
1		
5130		

**2**

Thk-100		
18m	5100	1
2		
13329		P13

91804004070

**3**

The-100		
3,5m	60	1
1		
6032		

**4**

Thk-100		
20m	9800	1
2		
19625		P3

TINGMÄRGID:

- DETAILPLANEERINGU ALA
- MOODUSTATAVA KRUNDI PIIR
- OLEMASOLEVA KINNISTU PIIR
- PLANEERITUD HALJASALA, MURU
- PLANEERITUD ASFALKATTEGA TEEDE
- PLANEERITUD TUGEVDATUD ALUSEGA PINNAS MURUKATTEGA
- PLANEERITUD JALGTEED
- PLANEERITUD HOONESTUSALA
- ▲ PLANEERITUD SISSEPÄAS KINNISTULE
- PUURKAEVU SANITAARKAITSEVÕOND 30m
- RANNA JA KALDA PIIRANGUVÕOND 100m
- RANNA JA KALDA EHITUSKEELUVÕOND 25m
- KRAAVI KAITSEVÕOND 1,0m
- PLANEERITUD KÕRGHALJASTUS
- PLANEERITUD PUITPIIRDEAED
- PLANEERITUD VÕRKPIIRDEAED
- OLEMASOLEV LIKVIDEERITAV KRAAV
- PUHASTATAV JA SÕVENDATAV KRAAV
- OLEMASOLEV KÕRGEPINGEKABEL
- OLEMASOLEV KÕRGEPINGEHOULIN
- OLEMASOLEV MADALPINGEKABEL
- OLEMASOLEV SIDETRASS
- OLEMASOLEV KANALISATSIOONITRASS
- OLEMASOLEV DRENAÄZTORUSTIK

**5** KRUNDI NUMBER

sihtotstarve % detailplaneeringu liikes		
kõrgus maapinnast	hoonealune pind (maa-alune osa)	hooneite arv krundil
komarate arv +/-		
krundi suurus m²		

- X LIKVIDEERITAVAD EHITISED, RAJATISED
- OLEMASOLEV SÄILITATAV KÕRGHALJASTUS
- LIKVIDEERITAV KÕRGHALJASTUS
- PLANEERITUD LIKLUUSUUNAD

BILANSS KOKKUU: 51894,0m² 100%

SH. TOOTISMISMAA, KESKKONDA MITTEHÄIRIVA	Thk	32954,0m²	63,5%
TOOTMISE HOONED	Thk	11162,0m²	21,5%
TOOTISMISMAA, PUURKAEV	Thk	7778,0m²	15,0%
TRANSPORDIMAA	L		

Andmed kruntide moodustamiseks

krundi nr.	krundi planeeritud sihtotstarve (katasitriüksuse liik)	krundi planeeritud suurus m²	moodustatakse kinnistustest, k. a. riigil/ linna maa	liidetavate ja lahutatavate osade suurus m²	osade senine sihtotstarve (vastavalt katasitriüksuse liigile)
1	TRANSPORDIMAA	7778	Luha maauksus 51894 m² 918040040400	-	TOOTISMISMAA
2	TOOTISMISMAA	13281		-	TOOTISMISMAA
3	TOOTISMISMAA	6032		-	TOOTISMISMAA
4	TOOTISMISMAA	19625		-	TOOTISMISMAA
5	TOOTISMISMAA	5130		-	TOOTISMISMAA

Hoonestustingimused

pos.	krundi planeeritud suurus m²	hooneite alune pind m² (maapealne ja maa-alune)		max. korruselisus (vajadusel min.), kõrgus arv	hooneite arv	maa sihtotstarve ja osakaalu % (detailplaneeringu liikes alusel)	maa sihtotstarve ja osakaalu % (katasitriüksuse liikes kaup)	suletud brutopind s.h. maapealsete korruste suletud brutopind m²		tulupõlv	parkimiskohtade arv normatiivse ja kavandatud	arhitektuurivõimend ja tehnilised erinõuded	piirangud	
		maapealne	maa-alune					kokku	maapealne					
1	7778	-	-	-	-	L 100%	T 100%	-	-	-	73	-	side- madalpinge- keskpinge kaabelliini kaitsevõndi servituut 1,0m; sadevee- ja kanalatsioonitrasside kaitsevõndi servituut 1,0m; Võru turbaaerialla (registrikaardi nr.580)	
2	13329	5100	-	2	18,0m	1 hoone+ alajaam	Thk 100%	T 100%	6000	6000	TP1	-	13	0-20" vaba
3	6032	60	-	1	3,5m	1 hoone	The 100%	T 100%	60	60	TP1	-	-	0-10" vaba
4	19625	9800	-	1	20,0m	1 hoone	Thk 100%	T 100%	10000	10000	TP1	-	3	0-20" vaba
5	5130	150	-	1	3,5m	1 hoone	The 100%	T 100%	150	150	TP1	-	-	0-10" vaba

MÄRKUS:

1. DETAILPLANEERINGU ALUSEKS ON VÕETUD OÜ MAAMOODU- JA ARHITEKTUURIBÜROO POOLT MÕDDISTATUD MAA-ALA PLAAN KOOS TEHNORÕKUDEGA TÕO NR.043/10.

**KPT Projekt** REGISTER-EEP-001514

ARHITEKT	A. VAARPUU
ARHITEKT	O. ADAMSON
JOONIS NR.	LEHT
211489-DP-02	1 1
STADIUM	MÕOTKAVA
DETAILPLANEERING	KUUPAEV
1:500	08.06.2011

12915 TALLINN, KADAKA TEE 44A GSM +372 5072800  
 VÕRUMAA, VÕRU VALD, VÕRU LINN, VÕRUSOO, LUHA MAAÜKSUS  
 PÕHIJONIS